

# Downlight-Strahler DELTALUX / IL

Sicherheitsstromversorgungssysteme mit Einzelbatterie

 Leuchten-  
abstand  
> 14 m

Einbau-Downlight als Sicherheitsleuchte mit Einzelbatterie in Dauer- oder Bereitschaftsschaltung, geeignet zur großflächigen Ausleuchtung von Flucht- und Rettungswegen.

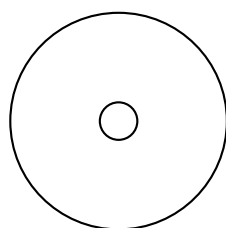
Ausführung gemäß DIN EN 60598-1, DIN EN 60598-2-22 und DIN EN 1838.

Schutzklasse: II  
 Schutzart: IP 20  
 Gehäusematerial: Kunststoff weiß  
 Anschluss-Spannung: 230 V ± 10%, 50/60 Hz  
 Zul. Umgebungstemperatur: -5 °C bis +40 °C

- zum einfachen Öffnen der Einbauleuchte ist ein optionaler Öffner erhältlich
- Standardmäßig mit Mikroprozessor für eine automatische Funktions- und Betriebsdauerprüfung MP gem. EN 50172 und EN 62034

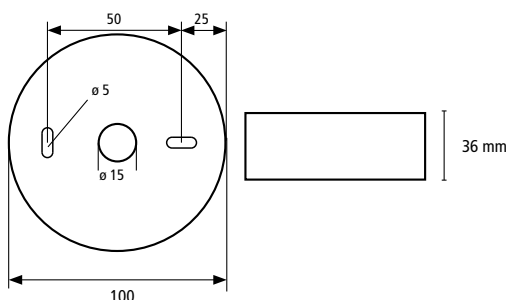


Maße &amp; Lochausschnitt ILE (Deckeneinbau)



Frontblende:  
ø: 122mm  
  
Lochausschnitt:  
ø: 105mm  
  
Einbautiefe:  
80 mm

Maße und Bohrabstände ILD (Deckenaufbau)



Einzelbatterieeleuchten mit Mikroprozessor für einen automatischen Selbsttest (MP)

Bestellnummern	Ausführung	Betriebsdauer	Lichtstrom in Lumen	Leuchtmittel
DELTALUX / ILDF 023-MP	Deckenaufbau gerichtetes Flurlicht	3 h	240 lm	LED (3,7 W)
DELTALUX / ILEF 023-MP	Deckeneinbau gerichtetes Flurlicht	3 h	240 lm	LED (3,7 W)
DELTALUX / ILDR 023-MP	Deckenaufbau Rund abstrahlend	3 h	240 lm	LED (3,7 W)
DELTALUX / ILER 023-MP	Deckeneinbau Rund abstrahlend	3 h	240 lm	LED (3,7 W)

Einzelbatterieeleuchten mit WirelessProfessional-Modul (WL)

Bestellnummern	Ausführung	Betriebsdauer	Lichtstrom in Lumen	Leuchtmittel
DELTALUX / ILDF 023-WL	Deckenaufbau gerichtetes Flurlicht	3 h	240 lm	LED (3,7 W)
DELTALUX / ILEF 023-WL	Deckeneinbau gerichtetes Flurlicht	3 h	240 lm	LED (3,7 W)
DELTALUX / ILDR 023-WL	Deckenaufbau Rund abstrahlend	3 h	240 lm	LED (3,7 W)
DELTALUX / ILER 023-WL	Deckeneinbau Rund abstrahlend	3 h	240 lm	LED (3,7 W)

Optionen:

- auch als 8-h-Version lieferbar

Zusatzbestell-Nr.

-8h

Option ILB1

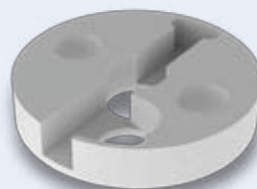


Bei Einsatz obiger Abdeckung wird aus „rund“ dann „eckig“.

Option ILB2



Option ILD-APA



Adapterplatte für seitliche Kabelzuführung

# Downlight-Strahler DELTALUX / ILDS/ILES

Sicherheitsstromversorgungssysteme mit Einzelbatterie

**Montage-  
höhe  
> 16 m**

54°-Spot-LED als Sicherheitsleuchte mit Einzelbatterie in Dauer- oder Bereitschaftschaltung, zum Deckenaufbau oder Einbau zur Ausleuchtung der Flucht und Rettungswege nach DIN EN 60598-1, DIN EN 60598-2-22 und DIN EN 1838.

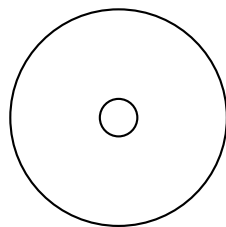
Mit moderner Lichttechnik besonders leistungsfähige Spotlinse, sorgt für eine gleichmäßige Verteilung des Lichts in alle Richtungen, auch bei Deckenhöhen über 8 m.

Die Abstrahlcharakteristik ist rotationssymmetrisch rund.

Schutzklasse: II  
 Schutzart: IP 20  
 Gehäusematerial: Kunststoff weiß  
 Anschluss-Spannung: 230 V ± 10%, 50/60 Hz  
 Zul. Umgebungstemperatur: -5 °C bis +40 °C

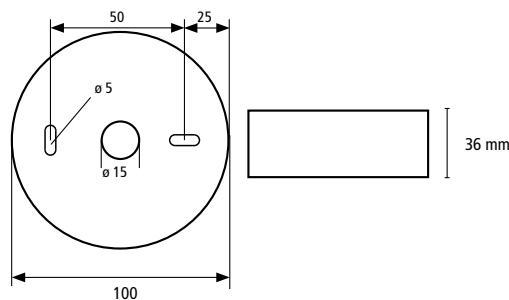
- zum einfachen Öffnen der Einbauleuchte ist ein optionaler Öffner erhältlich
- Standardmäßig mit Mikroprozessor für eine automatische Funktions- und Betriebsdauerprüfung MP gem. EN 50172 und EN 62034

Maße & Lochausschnitt ILE (Deckeneinbau)



Frontblende:  
ø: 122mm  
 Lochausschnitt:  
ø: 105mm  
 Einbautiefe:  
80 mm

Maße und Bohrabstände ILD (Deckenaufbau)



Einzelbatterieeleuchten mit Mikroprozessor für einen automatischen Selbsttest (MP)

Bestellnummern	Ausführung	Betriebsdauer	Lichtstrom in Lumen	Leuchtmittel
DELTALUX / ILDS 023-MP	Deckenaufbau Hallenlicht, rund abstrahlend	3 h	240 lm	LED (3,7 W)
DELTALUX / ILES 028-MP	Deckeneinbau Hallenlicht, rund abstrahlend	8 h	110 lm	LED (3,7 W)

Einzelbatterieeleuchten mit WirelessProfessional-Modul (WL)

Bestellnummern	Ausführung	Betriebsdauer	Lichtstrom in Lumen	Leuchtmittel
DELTALUX / ILDS 023-WL	Deckenaufbau Hallenlicht, rund abstrahlend	3 h	240 lm	LED (3,7 W)
DELTALUX / ILES 028-WL	Deckeneinbau Hallenlicht, rund abstrahlend	8 h	110 lm	LED (3,7 W)

Optionen:

- auch als 8-h-Version lieferbar

Zusatzbestell-Nr.

-8h

Option ILB1

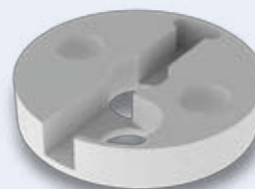


Bei Einsatz obiger Abdeckung wird aus „rund“ dann „eckig“.

Option ILB2



Option ILD-APA



Adapterplatte für seitliche Kabelzuführung

**KMC**  
 Sicherheitslicht und -strom GmbH  
 Franz-Haniel-Straße 51a  
 47443 Moers  
 Telefon 02841/17396-0  
 Telefax 02841/17396-16  
 E-Mail info@kmc-sicherheit.de  
 Web www.kmc-sicherheit.de

# Downlight-Strahler DELTALUX IL – Zubehör

Sicherheitsstromversorgungssysteme mit Einzelbatterie

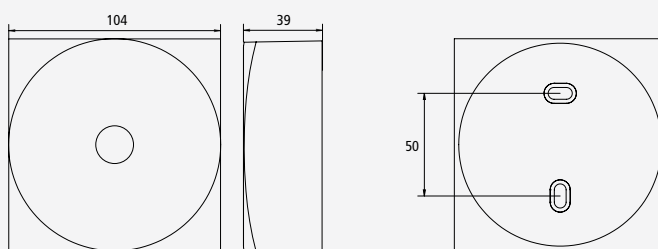
Runde und quadratische Blenden aus Zink-Druckguss zum Aufstecken. Passend für alle DELTALUX IL-Aufbauversionen. Zur Montageerleichterung kann das Gehäuse auch nachträglich montiert werden.



EAR-W



EAQ-AZ



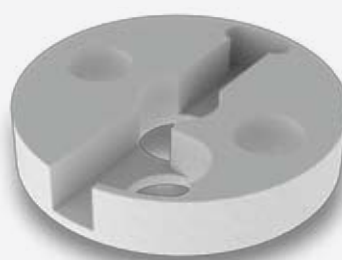
Ausführung	Bestellnummern
Runde Blende	
... weiss	EAR-W
... anthrazit	EAR-AZ
Quadratische Blende	
... weiss	EAQ-W
... anthrazit	EAQ-AZ

## IL-Öffner für montierte DELTALUX-IL-Einbauleuchten



Zum einfachen Öffnen der IL ist ein optionaler Öffner erhältlich.

## DELTALUX-IL-Aufputzadapter



Option ILD-APA  
Adapterplatte für seitliche Kabelzuführung

## Downlight-Strahler DELTALUX IL – Zubehör

Sicherheitsstromversorgungssysteme mit Einzelbatterie

IP65 Schutzgehäuse für  
DELTALUX-IL-Aufbauleuchten



Zink-Druckguss-Gehäuse (Art.-Nr. ILIP65) inkl.  
Adapterplatte für seitliche Kabelzuführung.

Für alle IL-Aufbauleuchten zur Montage im  
Außenbereich geeignet.